

**Panasonic**  
ideas for life

**ELITE**<sup>®</sup>  
SOLDAS & ROBÓTICA  
*Sempre à Frente*

TAWERS Zi-Tech Prozess  
TAWERS Zi-Tech Process

**TAWERS**  
The Arc Welding Robot System

**experts in productivity**

## TAWERS Zi-Tech Prozess

Ermöglicht das spritzerarme Verschweißen von verzinkten Bauteilen mit den TAWERS WG3 Schweißrobotern. Dabei stehen zwei Varianten von Zi-Tech zur Verfügung: Zi-Tech HD-Puls und Zi-Tech Active Wire.

## TAWERS Zi-Tech Process

Allows low-spatter welding of zinc coated work pieces with the TAWERS WG3 welding robots. Therefore two variants of Zi-Tech are available: Zi-Tech HD-Pulse and Zi-Tech Active Wire.

Mit Zi-Tech HD-Puls kann verzinkter Stahl spritzerarm mit Mischgas geschweißt werden. Im Vergleich zum Standard CO<sub>2</sub> Schweißen ist eine Spritzerreduzierung um bis zu 63% möglich. Mit der Zi-Tech Active Wire Technologie ist eine weitere Reduzierung der Spritzer um bis zu 81%, im Vergleich zum Standard CO<sub>2</sub> Schweißen, möglich und das bei Einsatz von CO<sub>2</sub> als Schutzgas.

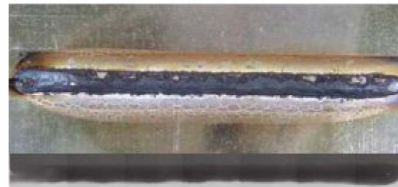
With the Zi-Tech HD-Pulse zinc coated steel can be low-spatter welded with mixed gas. In compare to the normal CO<sub>2</sub> welding it's possible to achieve a spatter reduction of up to 63%. The Zi-Tech Active Wire technology allows a further spatter reduction of up to 81% by using CO<sub>2</sub> as shielding gas in compare to normal CO<sub>2</sub> welding.



Beispiel: Überlappstoß, Blechdicke / Example: Overlap joint, sheet thickness  
2x 2,3mm 90g Zn/m<sup>2</sup>, 220A, 0.5m/min



Standard CO<sub>2</sub>  
Spritzerbildung / Spatter: 13,30g/min



Zi-Tech Active Wire CO<sub>2</sub>  
Spritzerbildung / Spatter: 2,48g/min

Der Zi-Tech Prozess ist für die aktuellen WG3 Schweißroboter verfügbar und lässt sich auch bei bereits installierten Anlagen nachrüsten. Erforderliche Ausrüstung zusätzlich zum TA-WG Schweißsystem:

- 1) HD-Puls – Nur Zi-Tech Software
- 2) Active Wire – Zi-Tech Software + Active Wire Equipment

The Zi-Tech process is available for the current WG3 welding robots and can also be easily integrated into already installed systems. Required equipment additional to TA-WG welding system:

- 1) HD-Puls - Only Zi-Tech software
- 2) Active Wire - Zi-Tech software + Active Wire equipment

TAWERS Zi-Tech Prozess / TAWERS Zi-Tech Process 11/2012  
© Technische Änderungen vorbehalten / Subject to technical alterations

**Panasonic ideas for life**

**experts in productivity**

**ELITE**<sup>®</sup>  
SOLDAS & ROBÓTICA  
*Sempre à Frente*