

Panasonic
ideas for life

DTPS-G3-Software
DTPS G3-Software

Panasonic

ELITE[®]
SOLDAS & ROBÓTICA
Sempre à Frente

experts in productivity

DTPS-G3-SOFTWARE

Problemlose Übertragung der Roboterarbeitsprogramme vom Büro in die Robotersteuerung. Alles aus einer Hand rentiert sich.

DTPS G3-SOFTWARE

Smoothly transmission of the robot programs from your office PC to the controller. All from one that pays off.

Anwendungen

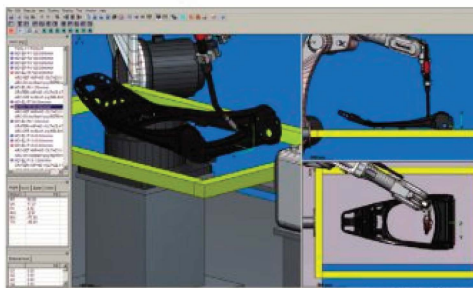
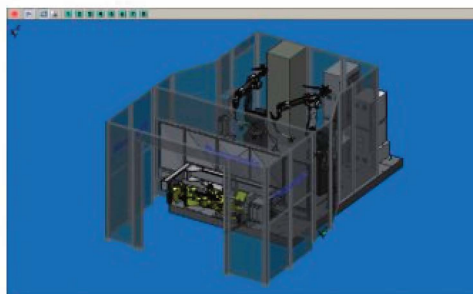
- Erstellung von Systemkonfigurationen-Layouts
- Import von externen 3D-CAD-Daten möglich
- Zugänglichkeitsanalyse
- Programme können am PC modifiziert und bearbeitet werden
- Kollisionsüberwachung beim Programmablauf
- Berechnung der Schweiß- und Zykluszeiten
- Optionale Ethernet-Kommunikation zwischen Roboter und PC möglich

Standard Panasonic Systemkomponenten sind in einer 3D-Bibliothek enthalten.

Applications

- Creation of system layouts
- Import of external 3D-CAD data
- Accessibility analysis
- Programs can be modified and edited by PC
- Collision guard during program flow
- Evaluation of welding and cycle time
- Optional ethernet communication between robots and PC available

Standard Panasonic system components are available in a 3D library.



Panasonic ideas for life

ELITE[®]
SOLDAS & ROBÓTICA
Sempre à Frente

DTPS-G3-SOFTWARE

Problemlose Übertragung der Arbeitsprogramme in die Robotersteuerung. Mitdenken rentiert sich.

DTPS G3-SOFTWARE

Smoothly transmission of your work programs to the controller. Thinking that pays off.

Anwendernutzen

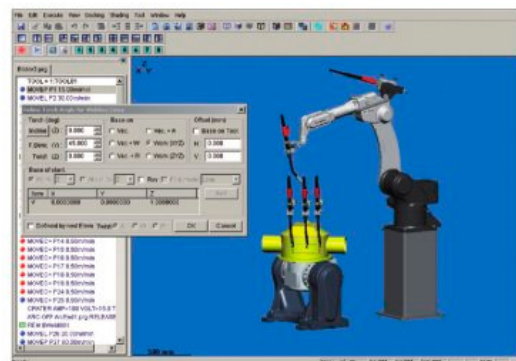
- Verkürzung der Stillstandszeiten von Roboteranlagen durch Offline-Programmierung
- Systemdiagnose und Fehleranalyse am PC ohne Produktionsunterbrechung
- Taktzeitverkürzung und Qualitätssteigerung durch Programmoptimierungen am PC
- Abschätzung der Produktionskosten durch die Erstellung von Simulationen
- Zeitersparnis bei der Schweißnahtprogrammierung durch spezielle Makros in der DTPS-G3-Software

Benefits

- Reducing of machine downtimes of robot welding cells with offline programming
- System diagnosis and fault analysis by PC without production intermission
- Cycle time reduction and quality intensification by programming by PC
- Assessments of product costs by creating of simulations
- Time saving at programming welding lines by using special macros in DTPS G3-Software

Mode !! This value is a rough estimate value. It is not the one to guarantee the motion time of the robot.

Step	Command	Distance(m)	Time(sec)	Robot(sec)	Est. Time(sec)
1	TOOL = 1 TOOL	0.00	0.000	0.000	0.000
2	JUMP START	0.00	0.000	0.000	0.000
3	REM TEST POL	0.00	0.000	0.000	0.000
4	MOVE P103 10...	0.00	0.000	0.000	0.000
5	MOVE P104 10...	260.86	1.755	1.755	0.000
6	MOVE P105 10...	155.22	0.942	0.942	0.000
7	START	0.00	0.000	0.000	0.000
8	MOVE P1 06 0...	688.60	0.606	0.606	0.001
9	MOVE P4 06 0...	373.21	1.205	0.281	1.206
10	MOVE P23 48...	166.12	0.200	0.200	0.000
11	REM SWWHECO...	0.00	0.000	0.000	0.000
12	MOVEC F24 0...	66.76	0.241	0.241	0.000
13	JRC-SET AMP...	0.00	0.000	0.000	0.000
14	JRC-ON JON SW...	0.00	0.200	0.180	0.000
15	DELAY 20 s	0.00	0.200	0.000	0.000
16	MOVEC F24 0...	18.14	1.177	2.177	0.000
17	MOVEC F23 0...	16.33	1.559	1.559	0.000
18	MOVEC F27 0...	20.26	2.445	2.445	0.000
19	REM SWWHECO...	0.00	0.000	0.000	0.000
20	MOVEC F28 0...	11.61	1.294	1.294	0.000
21	JRC-SET AMP...	0.00	0.000	0.000	0.000
22	MOVEC F 29 0...	0.80	0.626	0.626	0.000
23	JRC-SET AMP...	0.00	0.000	0.000	0.000
24	MOVEC F38 0...	19.62	2.282	2.282	0.000



experts in productivity